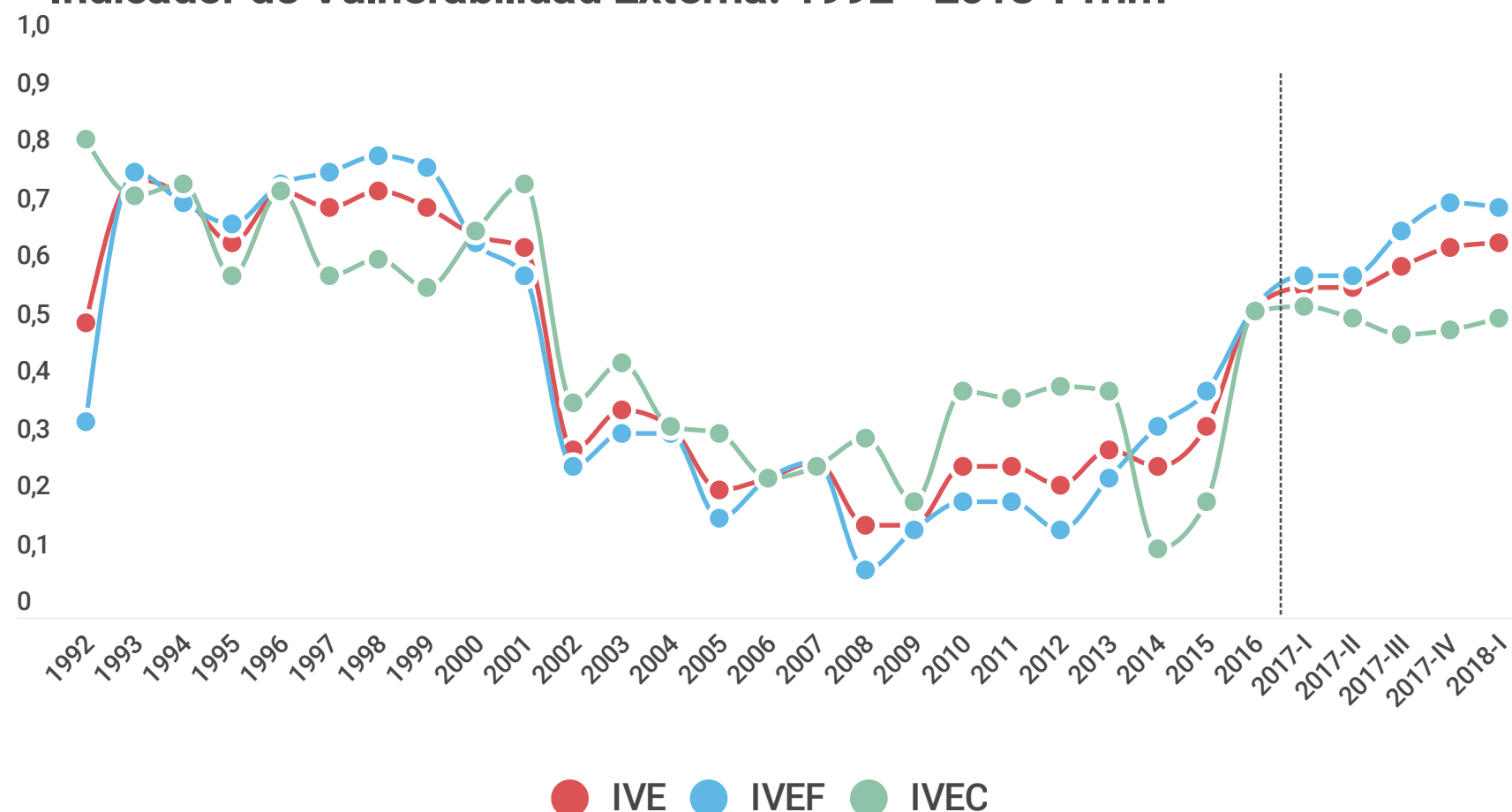
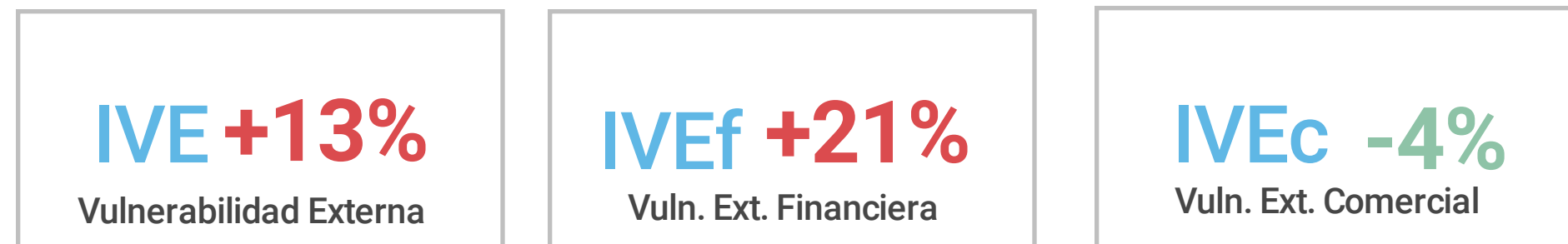


Indicador de Vulnerabilidad Externa. 1992 - 2018-I Trim



Variación anual del IVE. 1er Trim 2017 - 1er Trim 2018

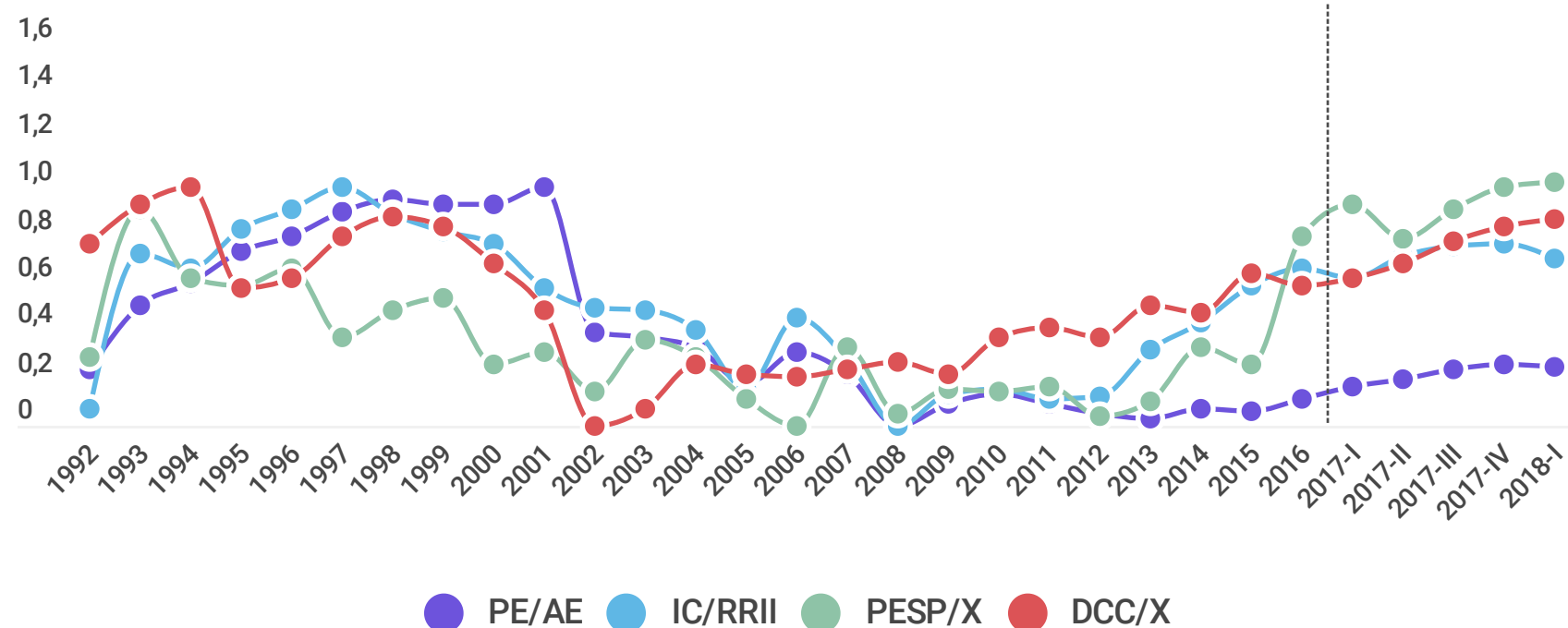


Variación anual de los ratios que componen el IVE. 1er Trim 2017 - 1er Trim 2018

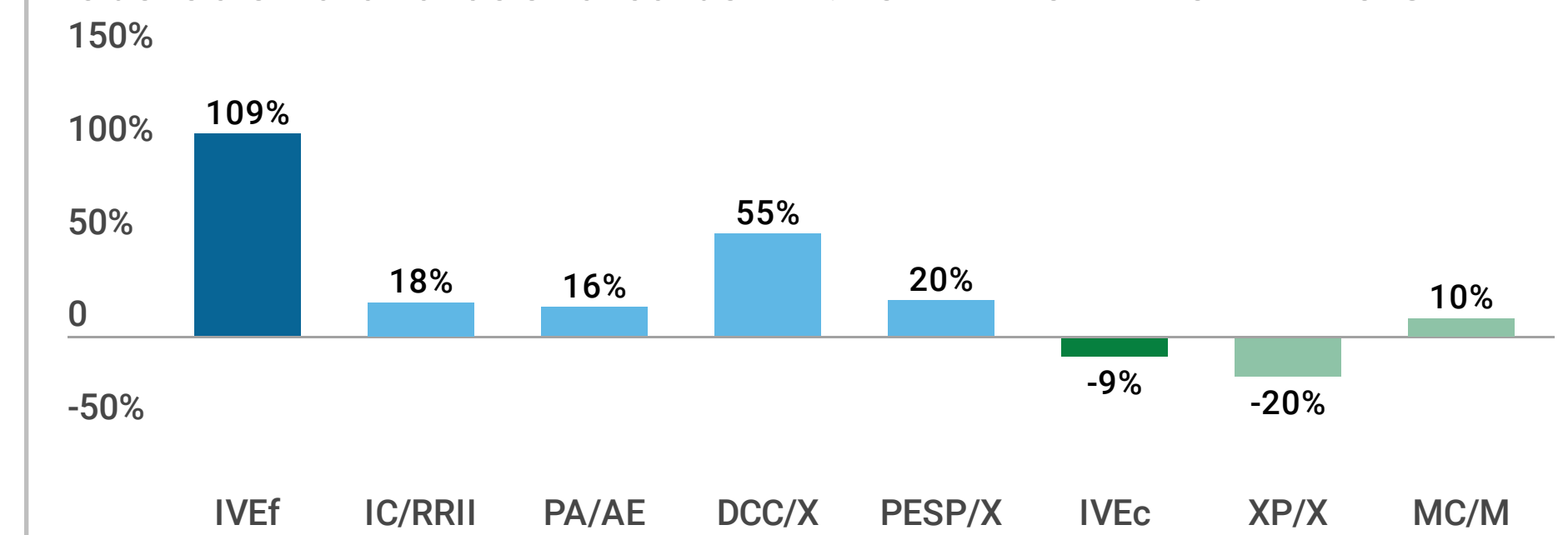


IVE Financiera

IVE Comercial



Incidencia en la la variación anual del IVE. 1er Trim 2017 - 1er Trim 2018



Liquidez: Pasivos de la Inversión en Cartera sobre las Reservas Internacionales; Solvencia: Pasivos Externos sobre Activos Externos; Resultado: Déficit de Cuenta Corriente sobre Exportaciones; Endeudamiento: Var. de Pasivos Externos del Sector Público sobre Exportaciones; Importaciones ociosas: Importaciones de Bs. de Consumo y Vehículos de Transp. de Pasajeros sobre Importaciones Totales; Diversificación de exportaciones: Exportaciones de Productos Primarios y Petróleo Crudo sobre Exportaciones Totales.