

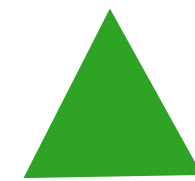
Índice Comparable de Actividad Económica Provincial (ICAEP)

IV trim 2017 vs IV trim 2016

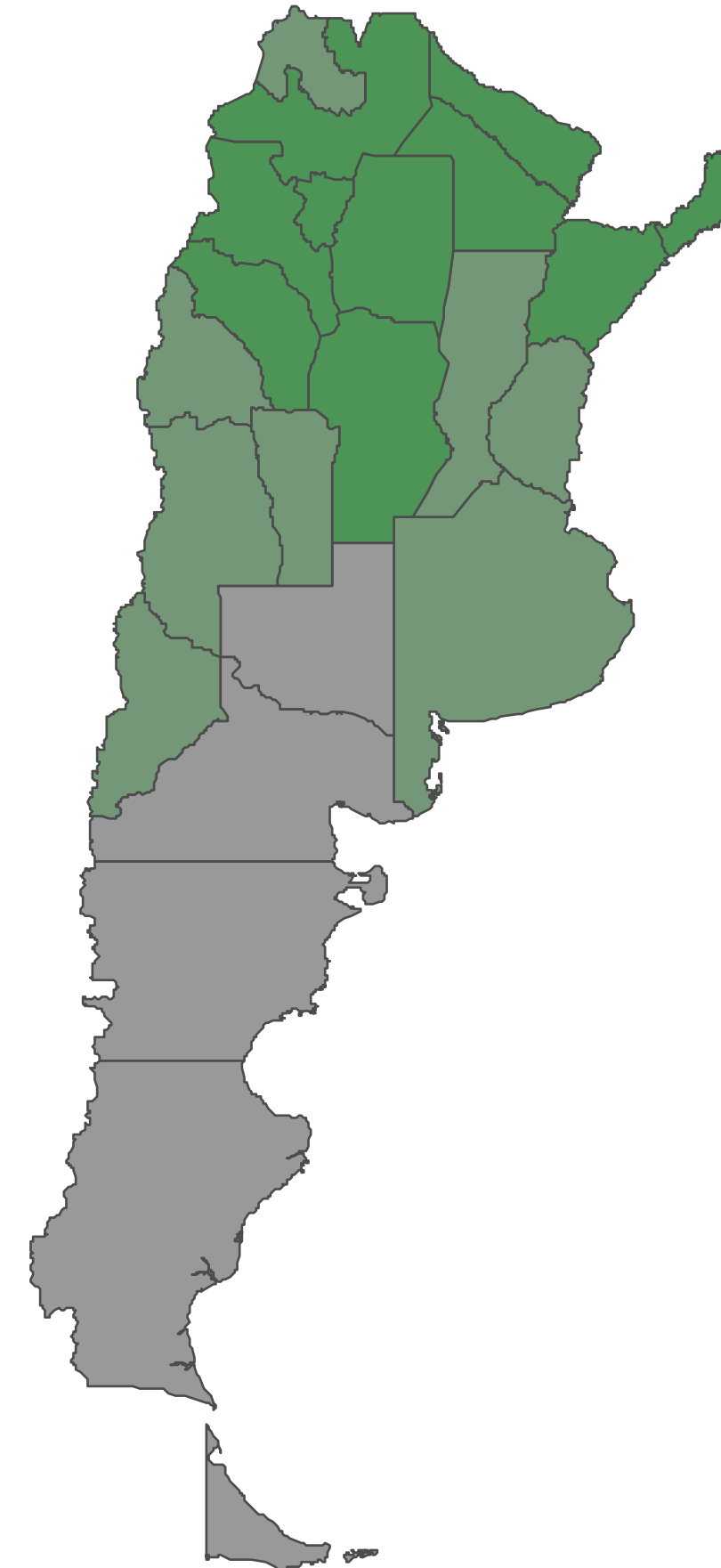
El ICAEP del IV trimestre de 2017 mostró mejoras interanuales en 18 provincias. Las cinco jurisdicciones con desempeño negativo se concentran en las provincias de la Patagonia y La Pampa, con excepción de Neuquén que presenta un leve crecimiento del 0,9%.



Las ventas en supermercados sigue siendo la variable de peor desempeño. En promedio la caída es de 3,5%. La provincia que mayor caída en ventas presenta es Entre Ríos con el 7,7%.



Patentamientos mostró incrementos en las 24 jurisdicciones, aunque profundizando el sesgo hacia vehículos importados que ya representan el 70% del total nacional.



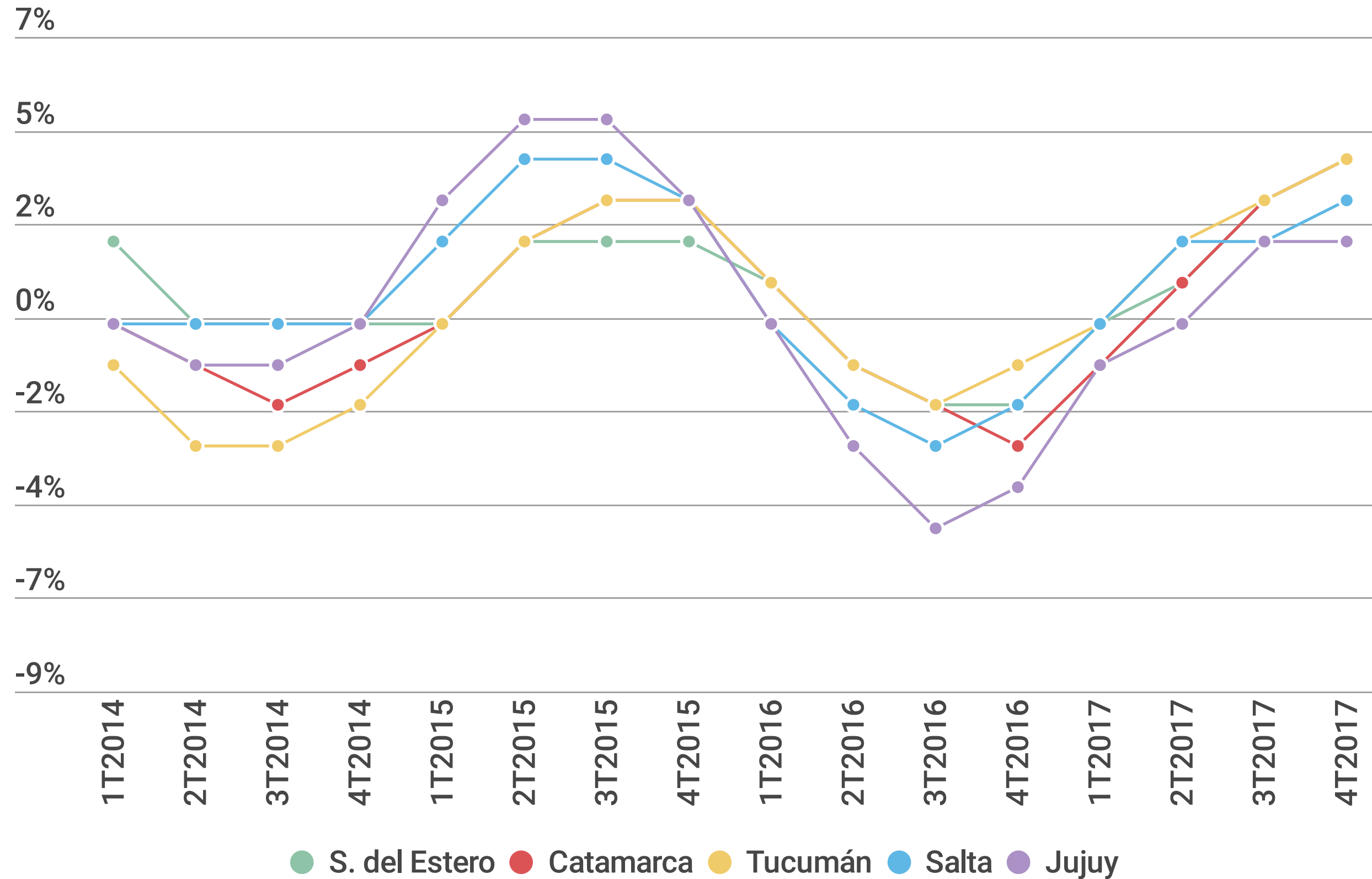
ICAEP (IV trimestre 2017 vs IV trimestre 2016)



Índice Comparable de Actividad Económica Provincial (ICAEP)

Evolución 2014-2017 - Tasas de variación anuales

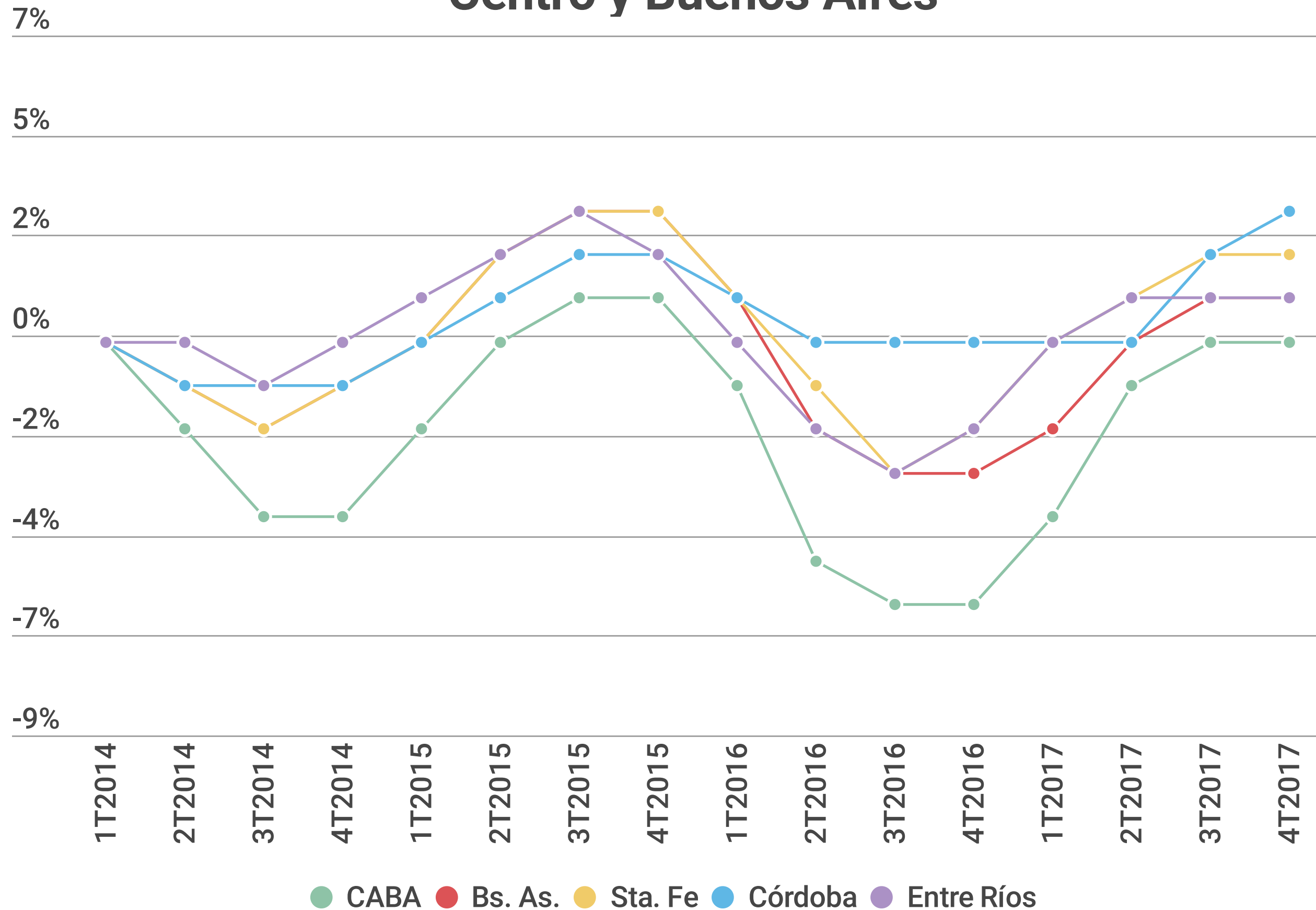
Noroeste



Índice Comparable de Actividad Económica Provincial (ICAEP)

Evolución 2014-2017 - Tasas de variación anuales

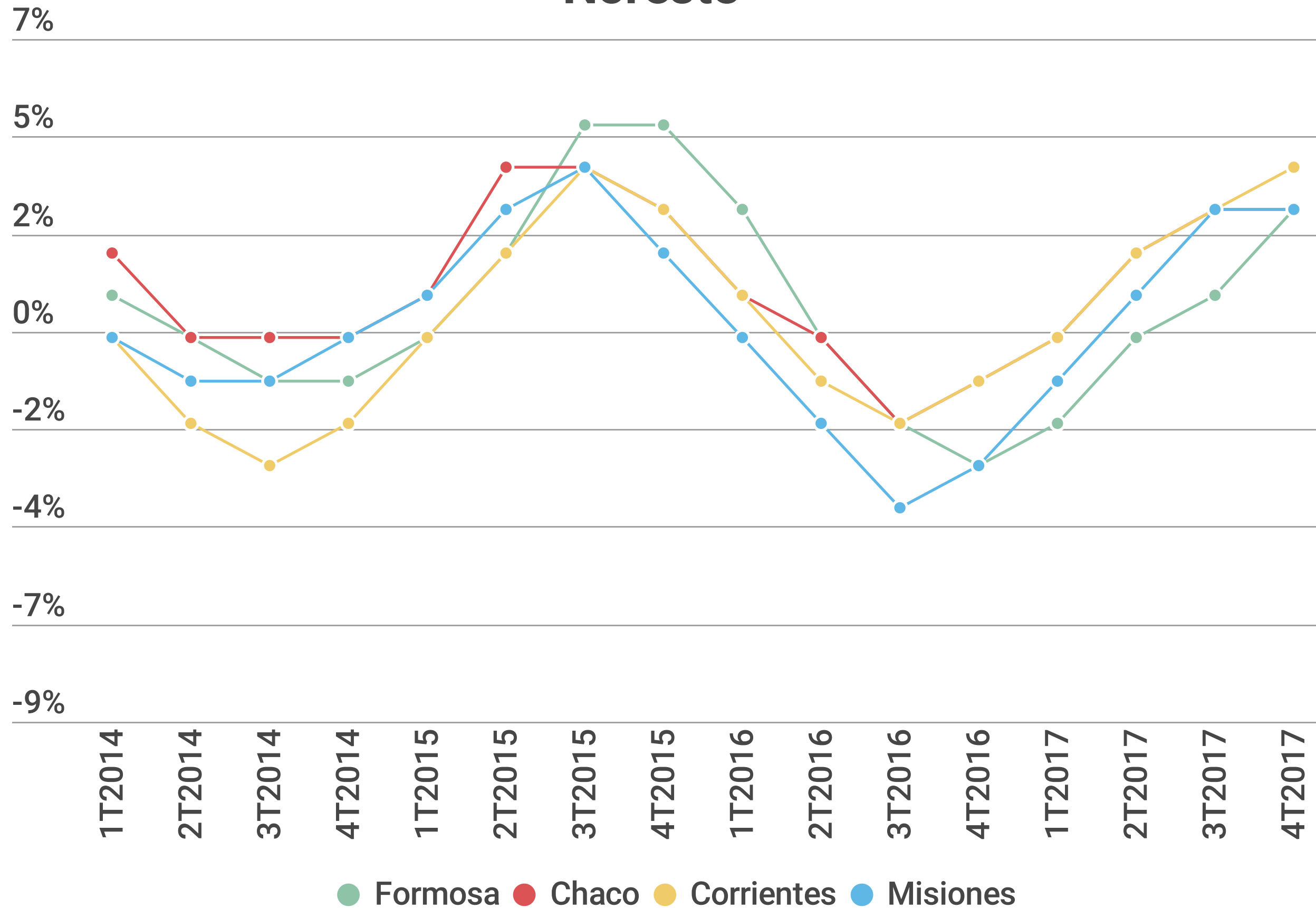
Centro y Buenos Aires



Índice Comparable de Actividad Económica Provincial (ICAEP)

Evolución 2014-2017 - Tasas de variación anuales

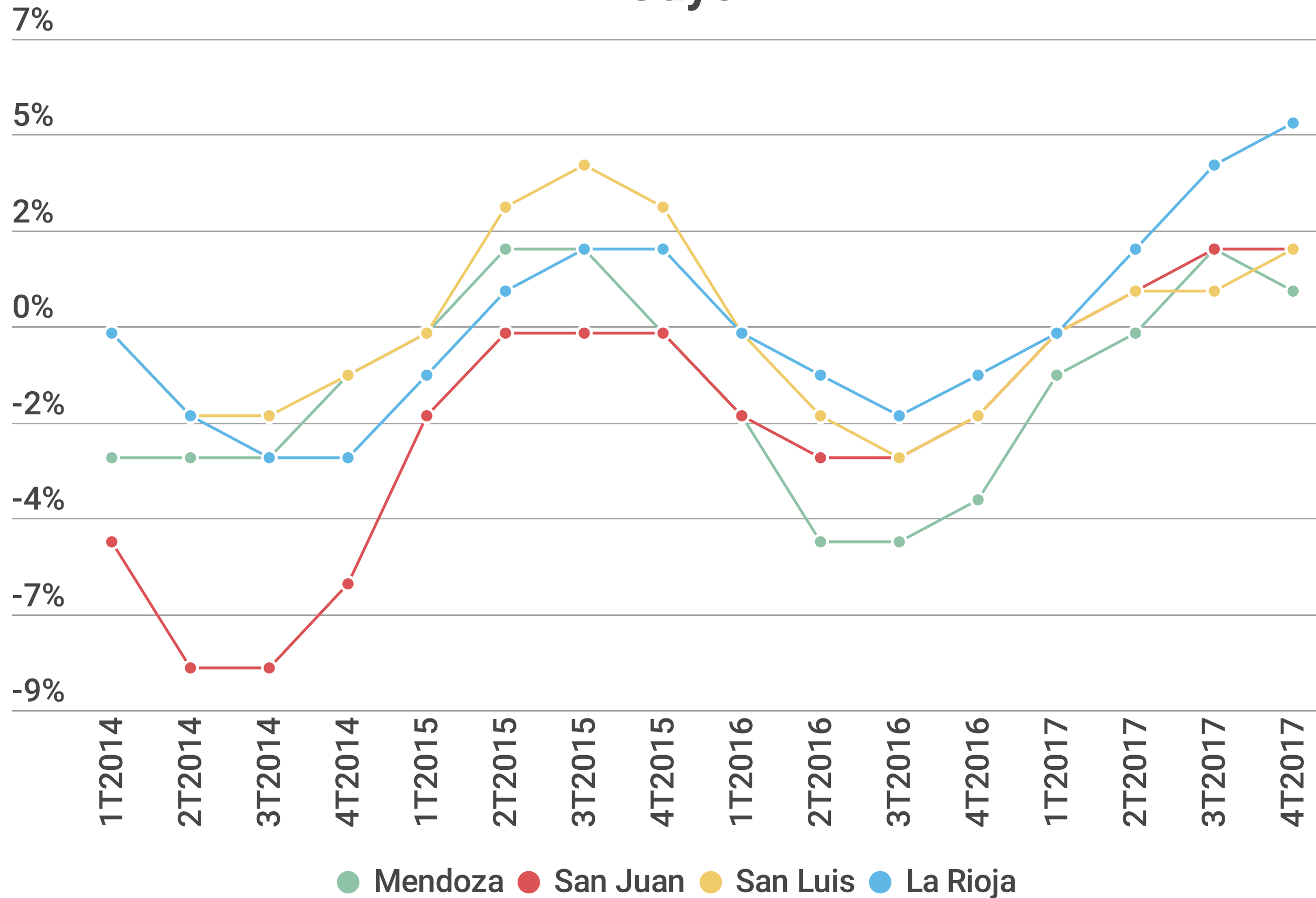
Noreste



Índice Comparable de Actividad Económica Provincial (ICAEP)

Evolución 2014-2017 - Tasas de variación anuales

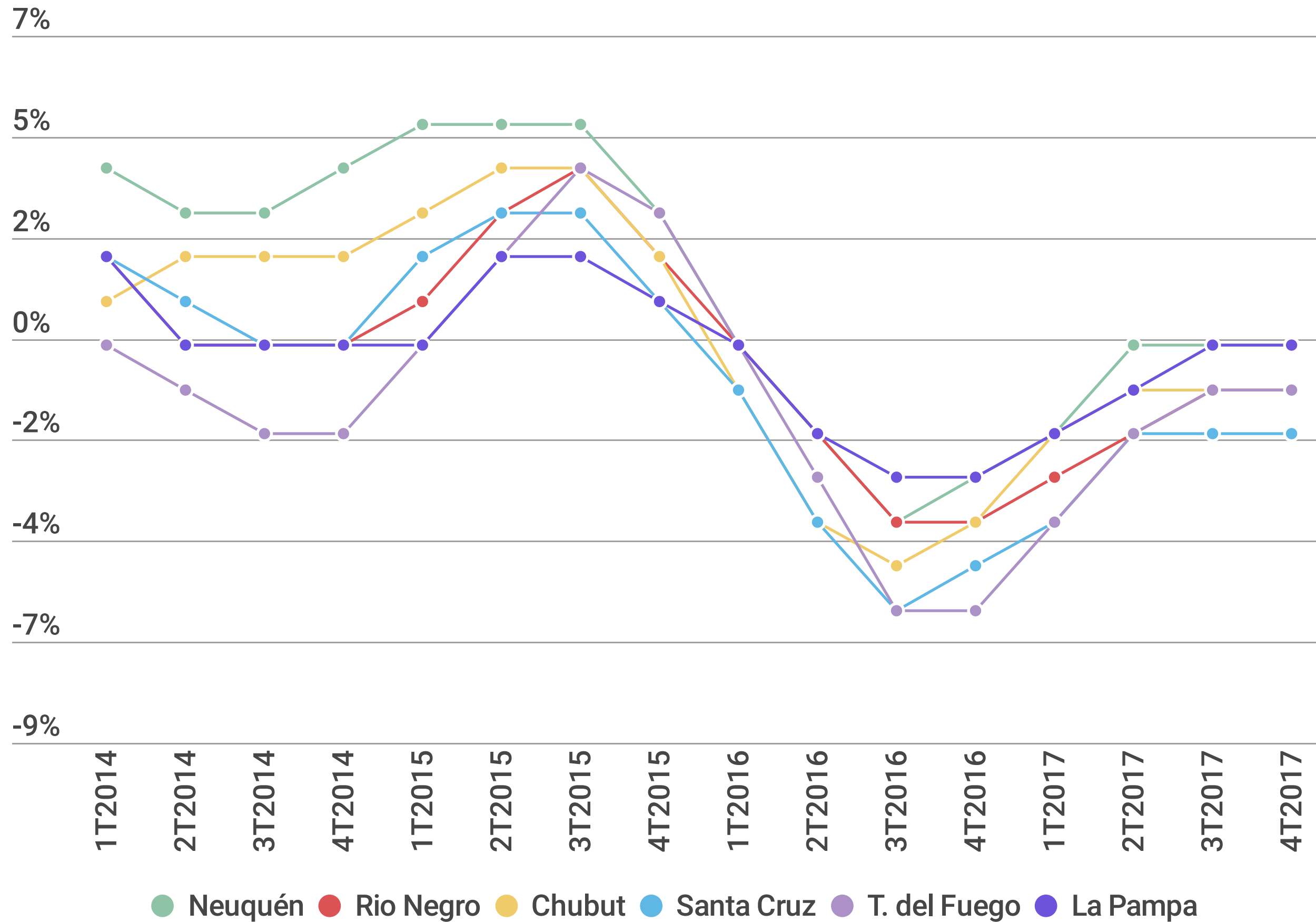
Cuyo



Índice Comparable de Actividad Económica Provincial (ICAEP)

Evolución 2014-2017 - Tasas de variación anuales

Patagonia



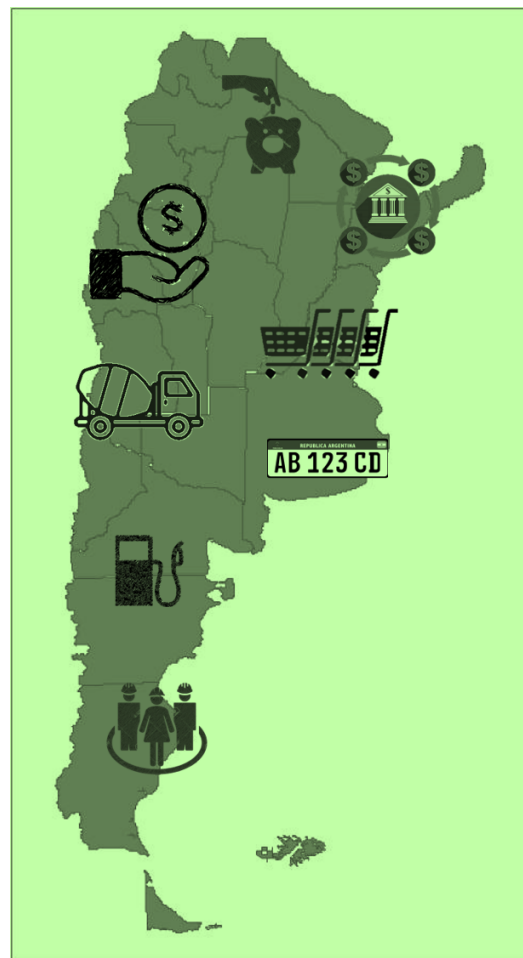
Índice Comparable de Actividad Económica Provincial (ICAEP)

Nota Metodológica

Se presenta un set de 24 indicadores coincidentes del nivel de actividad provincial con periodicidad trimestral. Se partió de un conjunto de diez variables correlacionadas con el nivel de actividad suponiendo que su dinámica responde a la evolución de un solo factor común dinámico no observable que subyace a todas: el nivel de actividad provincial. Al disponer de las mismas variables y una misma metodología, el set de indicadores es comparable.

Análisis Factorial Dinámico.

Esta metodología busca expresar la existencia de un factor común inobservable entre las series seleccionadas, representantes de la actividad económica provincial. En otras palabras, cuando se observa un conjunto de series temporales, aparece una gran cantidad de relaciones entre ellas que es difícil de interpretar: se supone que dichas relaciones tan numerosas y dispares son a su vez el resultado de una estructura latente más simple, en la que un número más reducido de variables inobservables afectan a las series observadas.



Variables, unidades de medida y fuente

VARIABLE	UNIDAD DE MEDIDA	FUENTE
Recaudación IVA	<i>Pesos constantes</i>	AFIP
Depósitos del Sector Privado	<i>Pesos constantes</i>	BCRA
Créditos	<i>Pesos constantes</i>	BCRA
Demanda de Energía Eléctrica	<i>MWh (miles)</i>	CAMESSA
Ventas de Supermercados	<i>Pesos constantes</i>	INDEC
Salario Privado Formal	<i>Pesos constantes</i>	OEDE-MTSS
Empleo Privado Formal	<i>Miles de puestos</i>	OEDE-MTSS
Despachos de Combustible	<i>TEP</i>	Sec. Energía ENARGAS (GNC)
Patentamientos	<i>Cantidad</i>	ACARA
Cemento	<i>Toneladas</i>	AFCP
Exportaciones	<i>Pesos constantes</i>	INDEC