

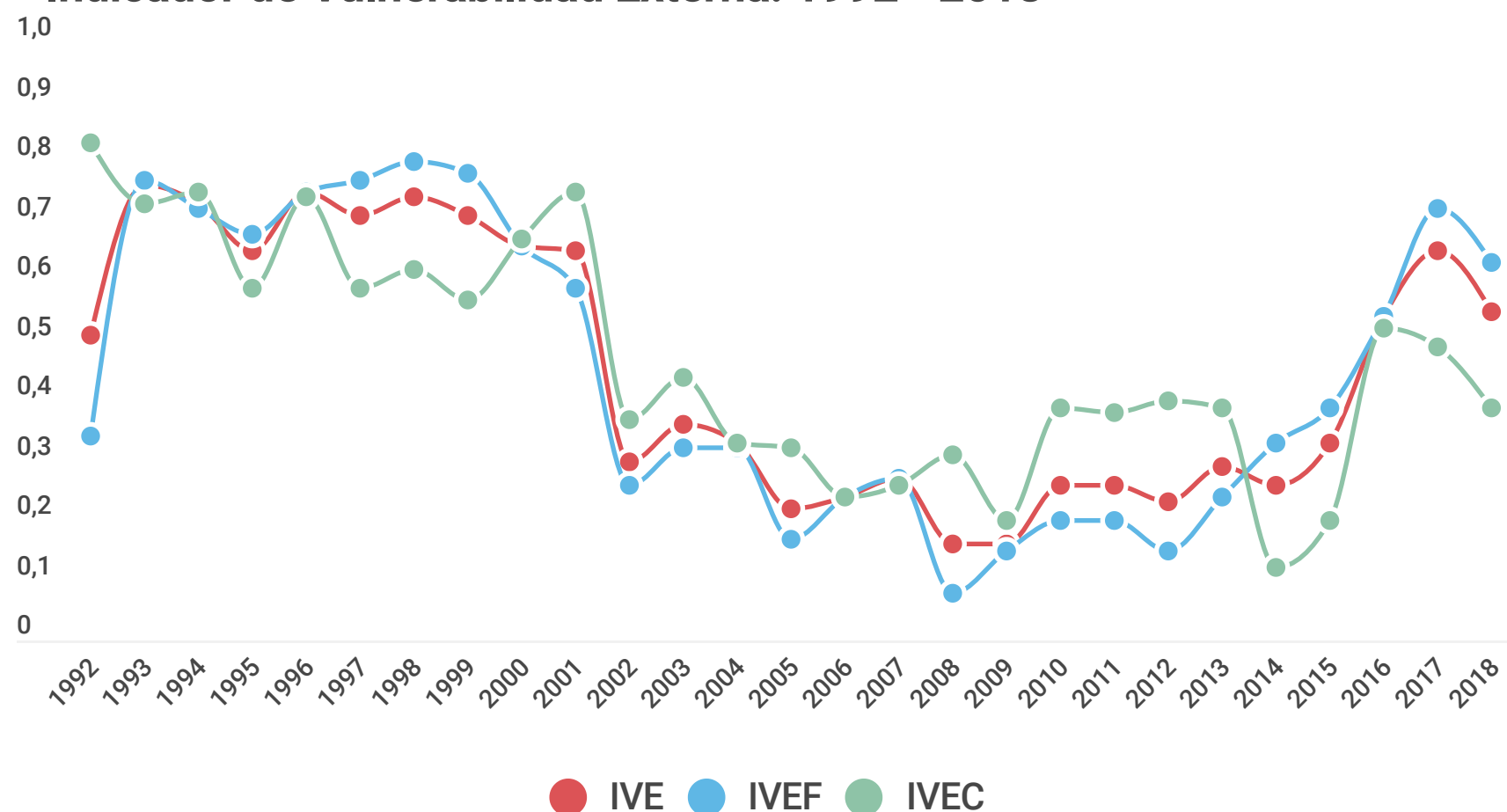
## Año 2018 - Resumen ejecutivo

- ★ En 2018 la vulnerabilidad externa disminuye un 14% con respecto a 2017, y disminuye un 4% con respecto al tercer trimestre de 2018.
- ★ Luego de alcanzar el máximo local en el primer trimestre de 2018, a raíz del empeoramiento de los indicadores financieros, la Vulnerabilidad Externa retrocede, aunque continúa en el máximo nivel observado desde 2002.
- ★ ¿Por qué mejora la vulnerabilidad externa?  
Una vez iniciada la corrida cambiaria y fuga de capitales, la caída de pasivos externos hace disminuir (mejorar) los indicadores de Liquidez y Solvencia. Luego, en el cuarto trimestre de 2018 la caída de las importaciones genera una mejora en el indicador de Resultado de Cta Cte. Es la propia crisis externa, desencadenada por la fuga de capitales, la que genera la devaluación y el consecuencia ajuste de las cuentas externas. Sin embargo, el indicador de Endeudamiento continúa con tendencia alcista, ubicándose en el máximo histórico.
- ★ El Indicador de Vulnerabilidad Comercial continúa mostrando un descenso, debido principalmente al impacto de la sequía sobre las exportaciones primarias, mientras que el indicador de Importaciones Ociosas continúa en máximos históricos, comparables a los vigentes durante la década del Noventa.

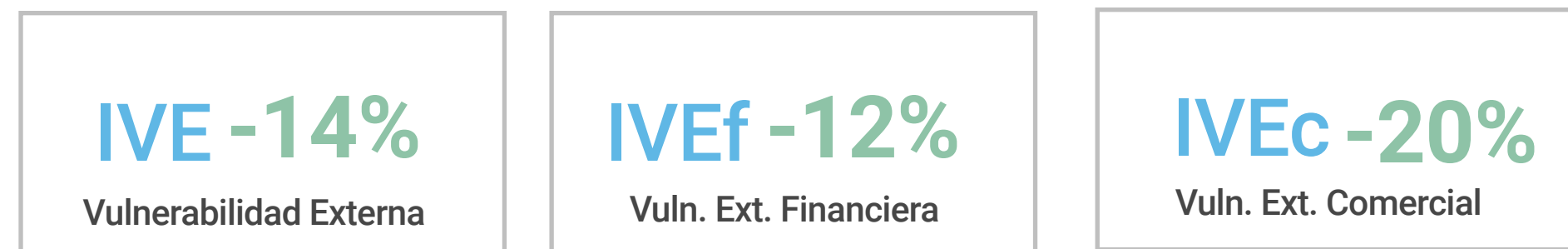


Ver tablero de resultados  
en página siguiente

### Indicador de Vulnerabilidad Externa. 1992 - 2018



### Variación anual del IVE. 2017 - 2018

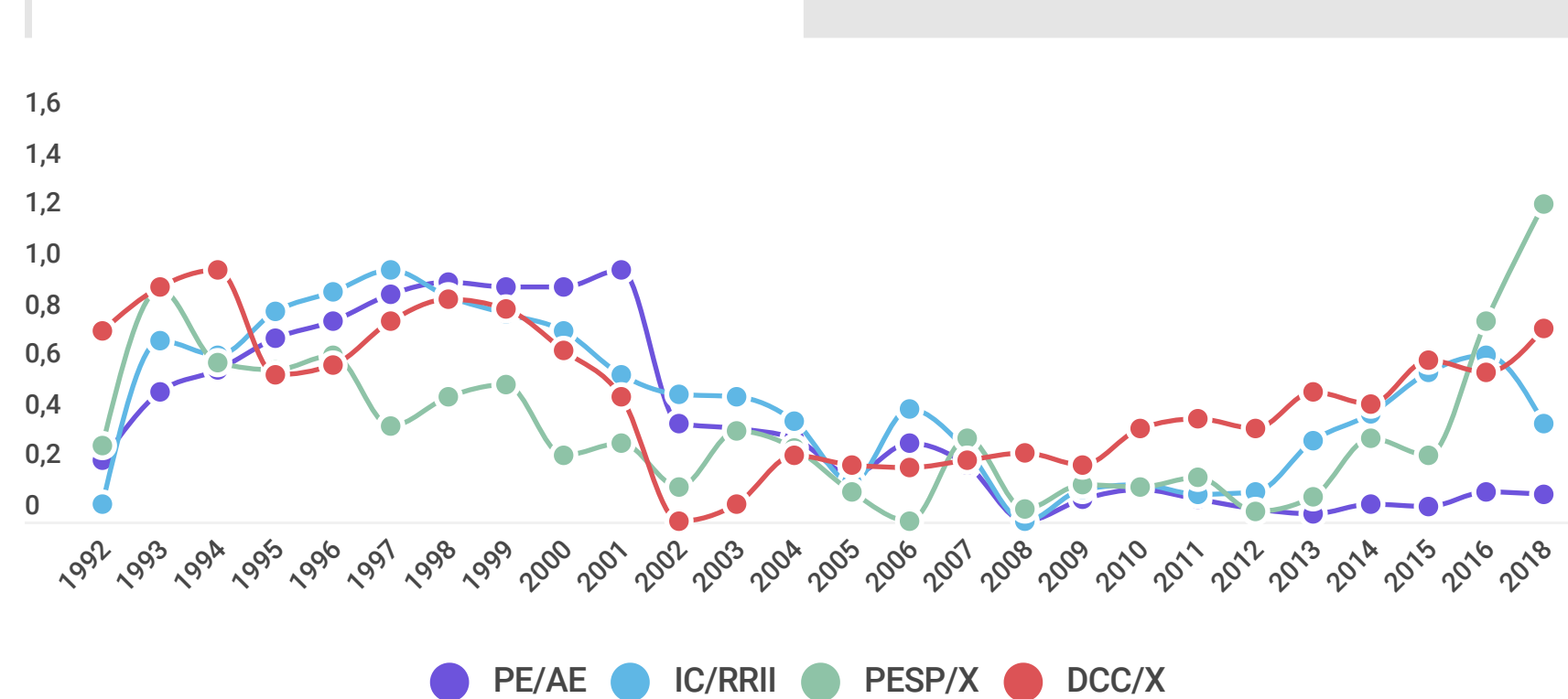


### Variación anual de los ratios que componen el IVE. 2do Trim 2017 - 2do Trim 2018

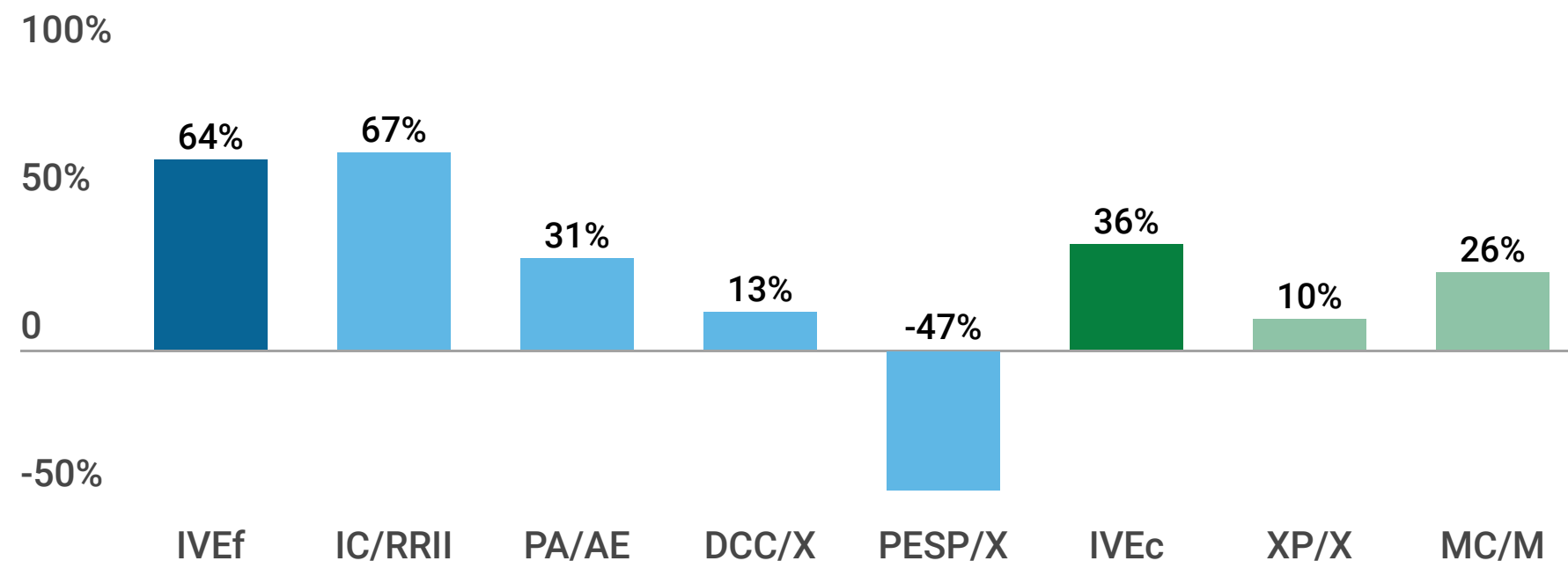


### IVE Financiera

### IVE Comercial



### Incidencia en la la variación anual del IVE. 2017 - 2018



**Liquidez:** Pasivos de la Inversión en Cartera sobre las Reservas Internacionales; **Solvencia:** Pasivos Externos sobre Activos Externos; **Resultado:** Déficit de Cuenta Corriente sobre Exportaciones; **Endeudamiento:** Var. de Pasivos Externos del Sector Público sobre Exportaciones; **Importaciones ociosas:** Importaciones de Bs. de Consumo y Vehículos de Transp. de Pasajeros sobre Importaciones Totales; **Diversificación de exportaciones:** Exportaciones de Productos Primarios y Petróleo Crudo sobre Exportaciones Totales.